

Programmübersicht Wäschereizubehör

Die optimale Ergänzung zu allen
Wäschereimaschinen von Miele



Fahrgestelle, Wäschewannen



Fahrgestell FG 40

- Verzinktes Fahrgestell, einbrennbeschichtet
- Octoblau
- 4 Lenkrollen
- H 29,2 cm Auflagehöhe
- B 36/L 55 cm



Fahrgestell FG 85

- Wie FG 40
- B 41/L 65 cm



Handgriff HG

- Für Fahrgestell FG 40/FG 85
- Einbrennbeschichtet, octoblau
- Kann schnell und einfach mit 4 Schrauben an das Fahrgestell geschraubt werden.
- Erleichterte Handhabung

Abb. zeigt Kombination aus Fahrgestell FG 85 mit Handgriff HG



Wäschewanne WW 40

- Stabile Kunststoff-Wanne
- 2 hochgestellte Handgriffe
- Inhalt: 45 l
- Rot
- H 28,5 cm inkl. Handgriffe
- B 43/L 61 cm



Wäschewanne WW 85

- Wie WW 40
- Inhalt: 85 l
- H 34,5 cm inkl. Handgriffe
- B 54/L 80 cm

Schutzbeutel, Transportwagen, Muldenreinigung



Schutzbeutel BS 01

- Schutzbeutel für Schnallen von Pferdedecken



Schutzbeutel BM 02

- Schutzbeutel für Atemschutzmasken



Muldenreinigung SMR

- Starterpaket, bestehend aus einem Muldenreinigungstuch MRT 01, einem Muldenwachtuch MWT und Muldenwachs MW



Federbodenwagen FBW

- Aluminium-Wagen
- Vertikal beweglicher Boden, der das Ladegut immer auf gleichbleibender Griffhöhe hält. Oberer Rand durch Leichtmetall-Profil mit Kunststoff-Polsterung verstärkt
- Inhalt: 380 l
- Zuladung: bis 70 kg
- 2 Lenk- und 2 Bockrollen (Ø 125 mm)
- Lenkrollen mit Radfeststeller
- H 86/B 69,5/L 111,5 cm



Transportwagen TW 01

- Aluminium-Wagen
- Stabiles Rand- und Bodenprofil, Seitenwandverstärkung durch umlaufende Sicken und Ecksicken
- Inhalt: 223 l
- 2 Lenk- und 2 Bockrollen (Ø 100 mm)
- Lenkrollen mit Radfeststeller
- H 74/B 59/L 74 cm



Sackwäschewagen SW

- Zusammenklappbares Rohrgerüst mit 4 Lenkrollen
- Abnehmbarer, strapazierfähiger Kunststoffsack
- Gestell octoblau lackiert
- H 85/B 80/L 70 cm

Regalwagen, Stahlanbauregal



Regalwagen RW 01

- Stahlrohr-Konstruktion mit 3 Zwischenböden, schräg nach hinten abfallend, mit gummibereiteten Lenkrollen und Doppelkugellagerung
- 4 Lenkrollen (Ø 75 mm), mit Gummibereifung und Doppelkugellager
- 4 an der Rückwand angebrachte Längsstreben verhindern das Herunterrutschen der Wäsche
- Gestell octoblau lackiert
- H 175/B 80/L 42,2 cm



Regalwagen RW 02

- Stahlrohr-Konstruktion mit 4 kunststoffbeschichteten Zwischenböden
- 4 Lenkrollen (Ø 75 mm)
- 8 an der Rückwand angebrachte Längsstreben verhindern das Herunterrutschen der Wäsche
- Gestell octoblau lackiert
- H 160/B 120/L 50 cm



Stahlregal – Grundteil STG Anbauteil STA

- Metall-Konstruktion, feuerverzinkt, bestehend aus Grund- und Anbauteilen. Die einzelnen Bauelemente können schnell und einfach montiert und demontiert werden

- Das Grundteil kann jederzeit durch weitere Anbauteile erweitert werden. Jedes Element kann 6 Regalböden aufnehmen
- STG: H 185/B 97/T 50 cm
- STA: H 185/B 91/T 50 cm

Abb. zeigt 1 Grundteil + 2 Anbauteile

Mangelbock, Mangeltisch, Garderobenständer, Bügeltisch



Mangelbock MB 01/03

- Stahlrohr-Streben mit Naturholz-Querholm, kunststoffbeschichtet
- 4 Lenkrollen (Ø 50 mm)
- Gestell octoblau lackiert
- MB 01
H 100/B 100 cm
- MB 03
H 140/B 140 cm

Abb. zeigt MB 03



Mangeltisch

- Stabile Stahlrohr-Konstruktion mit kunststoffbeschichteter Hartfaserplatte (leingrau/weiß)
- Gestell octoblau lackiert
- MT 1 feststehend
MTR 1 (F) fahrbar/feststellbar
- H 80/B 150/T 63 cm
MT 2 feststehend
MTR 2 (F) fahrbar/feststellbar
- H 80/B 200/T 63 cm

Abb. zeigt MTR 2 (F)



Konfektionsständer KS

- Seitlich herausziehbare Verlängerungsstange
- Gestell octoblau lackiert, Stange Edelstahl
- 4 Lenkrollen (Ø 50 mm)
- H 180/L 180 cm



Garderobenständer GS

- Stahlkonstruktion, auseinandernehmbar
- Gestell octoblau lackiert, Stange Edelstahl
- 4 Lenkrollen (Ø 50 mm)
- Tragestange: Edelstahl
- H 160/L 155 cm



Spezial-Bügeltisch SBT

- Stahlrohr-Konstruktion, Bodenbefestigung mit wasser- und hitzebeständiger Spezial-Platte
- 2 seitlich angebrachte Stangen
- Gestell octoblau lackiert
- H 80/B 150/T 32 cm

Bügeltuch für SBT

- Molton- und Nesseltuch mit Gummizug und Befestigungskordel

Einzelplatz-Kassiergeräte für Münzen und Wertmarken



Einzelplatz-Kassiergerät C 4060

- Mechanischer Prüfer für Wertmarken (2/8/9)
- Programmbetrieb
- H 258, B 175, T 155 mm



Einzelplatz-Kassiergerät C 4065

- Mechanischer Prüfer für Euro-Münzen (Münzeinwurf: 0,50 EUR)
- Programm- oder Zeitbetrieb
- H 258, B 175, T 155 mm



Einzelplatz-Kassiergerät C 4070

- Elektronischer Prüfer für Euro-Münzen (Münzeinwurf: 2,00/1,00/0,50/0,20/0,10 EUR) und Wertmarken (2/8/9)
- Programm- oder Zeitbetrieb
- H 258, B 175, T 155 mm



Wandkonsole WKS 4101

- Für Kassiergerät C 4060, C 4065 und C 4070

Abb. zeigt WKS 4101 mit C 4060

Je nach Betriebsart des Kassiergerätes bzw. des angeschlossenen Gerätes ist ein Adapter BSK/MTS gemäß folgender Tabelle erforderlich:

Wäschereimaschine	Adapter-Nr.:		BSK	MTS
	Programmbetrieb	Zeitbetrieb		
	C 4065/4070		C 4060/C 4065/C 4070	C 4060/C 4065/C 4070
WS 5405/WS 5406	5	2	•	4623190/4043581
WS 5425/5426/5427 bis Masch.Nr. 32881072	5	2	•	4438220/4043581
WS 5435/WS 5436/WS 5446	•	3	•	4438220/4043581
PW 5065/PW 6055/PW 6065	•	3	•	
WS 5073/W 6073	•	3	•	4623190
WS 5080/WS 5100/WS 5140	1	2	02	•
WS 5101/WS 5141	10	10	03	•
PW 6101/PW 6131	•	•	10/11	
PW 6161/PW 6201	•	•	11/12	
T 5212/T 5213	•	2	•	4623190
T 5205 C/T 5206/T 5207	1	2	•	4438220
PT 5135 C/PT 5136/PT 7135 C/PT 7136	•	3	•	
T 6185	•	•	01	4623190
T 5200/T 5250	-	3	•	•
T 6200/T 6250	1	-	•	•
T 6251/T 6351/T 6551/T 6751	•	•	04	•
PT 7251			13	•
PT 7331			14	•
HM 21-140 bis Fertigung 09/2000	-	4	•	•
HM 21-140 ab Fertigung 10/2000	-	•	•	•
HM 5311	-	4	•	•
HM 5316/HM 5314	-	2	•	•

- = nicht erforderlich
- = Anschluss technisch nicht möglich

BSK = Bausatz Kassiergerät
MTS = Montagesatz

Material-Nummer 4043581 = MTS Verstärkung (bei Montage auf Maschinendeckel erforderlich)
Material-Nummer 4438220 = MTS Sicherungsblech (bei Montage auf Maschinendeckel auf Wunsch)
Material-Nummer 4623190 = MTS Sicherungsblech (bei Montage auf Maschinendeckel auf Wunsch)

Unterbauten, Flusenfilterkasten



UO 5005

- Höhe 30 cm
- Verzinkt, octoblau*
- Für PW 5065/6055/6065
PT 5135/36/7135/36

UO 5009

- Höhe 25 cm
- Verzinkt, octoblau*
- Für WS 5100

UO 5015

- Höhe 25 cm
- Verzinkt, octoblau*
- Für WS 5140

UO 6008

- Höhe 30 cm
- Verzinkt, octoblau*
- Für PW 6080 Vario/PT 7186 Vario

UO 6010

- Höhe 15 cm
- Verzinkt, octoblau*
- Für PW 6101

UO 6013

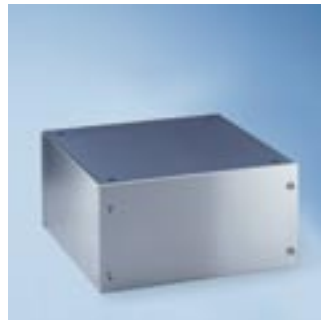
- Höhe 15 cm
- Verzinkt, octoblau*
- Für PW 6131

UO 6016

- Höhe 15 cm
- Verzinkt, octoblau*
- Für PW 6161

UO 6020

- Höhe 15 cm
- Verzinkt, octoblau*
- Für PW 6201



UG 5005

- Höhe 30 cm
- Außenverkleidung Edelstahl
- Für PW 5065/6055/6065
PT 5135/36/7135/36

UG 5009

- Höhe 25 cm
- Front Edelstahl/Seiten octoblau*
- Für WS 5100

UG 5015

- Höhe 25 cm
- Front Edelstahl/Seiten octoblau*
- Für WS 5140

UG 6008

- Höhe 30 cm
- Außenverkleidung Edelstahl
- Für PW 6080/PT 7186

UG 6010

- Höhe 15 cm
- Front Edelstahl/Seiten octoblau*
- Für PW 6101

UG 6013

- Höhe 15 cm
- Front Edelstahl/Seiten octoblau*
- Für PW 6131

UG 6016

- Höhe 15 cm
- Front Edelstahl/Seiten octoblau*
- Für PW 6161

UG 6020

- Höhe 15 cm
- Front Edelstahl/Seiten octoblau*
- Für PW 6201



US 6008

- Höhe 30 cm
- Front Edelstahl, Seiten octoblau*
- Schublade
- Für PW 6080/PT 7186



UG 5005-75

- Höhe 75 cm
- Verzinkt, octoblau*
- Für PW 5064

UG 5005-75 inkl. FFK 5005

- Höhe 75 cm
- Verzinkt, octoblau*
- Für PW 5064



Flusenfilterkasten FFK 5005

- Schublade für schnelle und unkomplizierte Reinigung
- Zum Einbau in UG 5005-75
- Für PW 5064



Flusenfilterkasten FFK 01

- Zur Ausfilterung der Flusen sowie Gegenständen aus der Lauge
- Verhindert Verstopfung des Rohrsystems
- Volumen ca. 70 Liter
- Flusensieb aus Edelstahl (Lochung Ø 5 mm), leicht entnehmbar
- Gehäuse komplett aus Edelstahl „rostfrei“
- Gewicht 9 kg
- Anschlussstutzen Ø 75 mm
- H 541, B 550, T 295 mm

Für den einwandfreien Betrieb des FFK 01 muss der eingesetzte Waschscheuderautomat auf einen Unterbau gestellt werden.

Miele & Cie. KG
Vertriebsgesellschaft Deutschland
Carl-Miele-Straße 29, 33332 Gütersloh
Postfach, 33325 Gütersloh

www.miele-professional.de
info@miele-professional.de

Die direkte Verbindung
für Information und Beratung:

Produktinformation

Telefon 0180 220 21 21*
Telefax 0 800 22 55 755
Mo.–Fr. 8:00–17:30 Uhr

Werkkundendienst

Reparaturannahme

Telefon 0 800 22 44 666
Mo.–Fr. 7:30–20:00 Uhr
Sa. und So. 9:00–18:00 Uhr

* 0,06 €/Anruf aus dem Festnetz der T-Com,
Mobilfunk max. 0,42 €/Min.

Informationen zu Miele Wäschereimaschinen in den Prospekten:

- SB-Waschsalon
- Hotellerie und Gastronomie
- Heim- und Therapieeinrichtungen
- Textilreinigung
- Gebäudereiniger
- Waschanwendungen in Bettenfachgeschäften, auf dem Reiterhof, im Sportverein und Ferienanlagen, Aufbereitung von Schutzkleidung im Rettungsdienst
- Programmübersicht Wäschereimaschinen
- LACO Mangeltechnik

Informationsfilm auf CD-ROM:

- Unternehmensbereich
Wäschereitechnik

Alles aus einer Hand

Auch für die täglichen Geschirrberge hat Miele maßgeschneiderte saubere Lösungen. Die Gewerbegeschirrspüler von Miele sind die zuverlässigen Spülprofis für den Einsatz in der zentralen Spülküche oder als Spezialist, z.B. mit thermischem Desinfektionsprogramm für infektiöses Geschirr.

Ausführliche Informationen im Prospekt:

- Glanzleistungen für die Gastronomie

Überzeugende Marke:

Miele wurde als beste Unternehmensmarke Deutschlands ausgezeichnet.



Bei Fragen zu Wäschereizubehör
rufen Sie an oder faxen Sie uns
diese Anfrage:

- Bitte vereinbaren Sie mit mir einen
Termin für eine kostenlose und
unverbindliche Fachberatung.

Anschrift / Stempel